

# Proportionnalité :

## 2<sup>e</sup> partie

### I. Reconnaître une situation de proportionnalité :

A

#### Propriété:

Si on marque sur un graphique les points obtenus à partir d'un tableau de proportionnalité, alors ces points sont **alignés entre eux et avec l'origine du repère**.

B

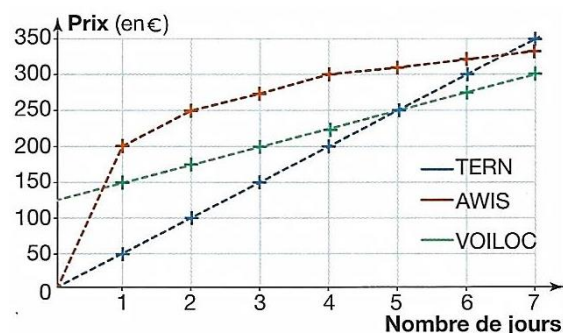
#### Propriété réciproque:

Si les points marqués sur un graphique sont **alignés avec l'origine du repère**, alors ils représentent une situation de proportionnalité.

### II. Exemple d'utilisation :

Exemple :

Le prix de location d'une voiture dépend de la durée de location. On a représenté ci-contre les tarifs de trois loueurs. Pour chacun de ces loueurs, dire si le prix à payer est proportionnel à la durée de la location



De ces trois tarifs, le tarif TERN est le seul représenté par des points alignés entre eux avec l'origine du repère.

Le prix de la location est proportionnel au nombre de jours loués, uniquement pour le tarif TERN.